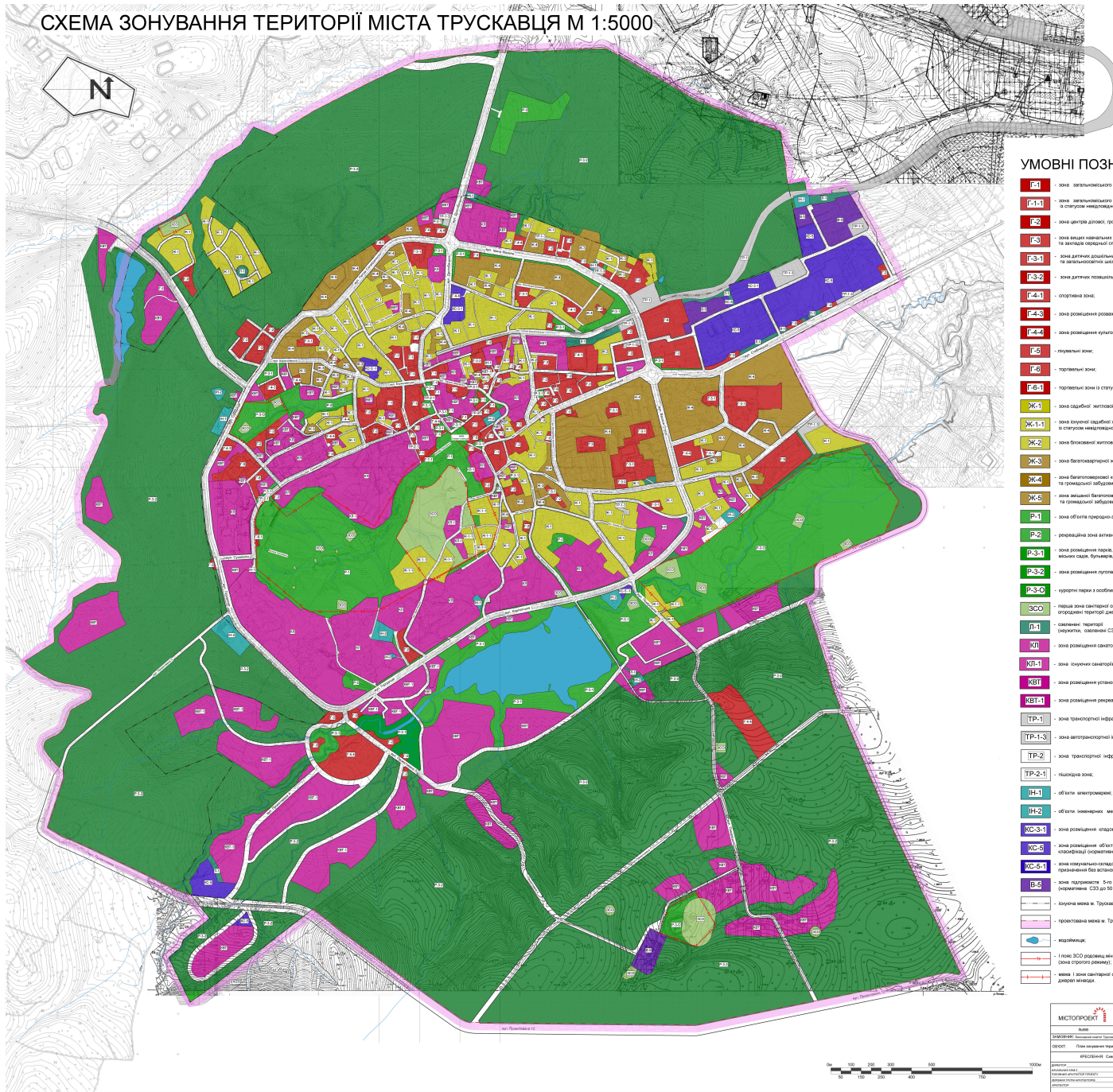


СХЕМА ЗОНУВАННЯ ТЕРИТОРІЇ МІСТА ТРУСКАВЦЯ М 1:5000



УМОВНІ ПОЗНАЧЕННЯ

- К зона розташована в центрі міста
- К-1 зона розташована в центрі міста
- К-2 зона центральної ділянки (розташована в центрі міської забудови)
- К-3 зона великої комерційної забудови та місць середньої соціальної освіти
- К-3-1 зона дитячих дошкільних установ та загальноосвітньої школи
- К-3-2 зона дитячих позашкільних навчальних закладів
- К-4 спортивна зона
- К-4-1 зона розміщення розважальних закладів та спортзалів
- К-4-2 зона розміщення культурно-мистецьких об'єктів
- К-5 торговельно-сервісна зона
- К-6 парковочна зона
- К-6-1 парковочна зона в статусі невдачливості
- Ж-1 зона односторонньої житлової забудови
- Ж-1-1 зона вузької односторонньої житлової забудови в статусі невдачливості
- Ж-2 зона двосторонньої житлової забудови
- Ж-3 зона багатоблокної житлової забудови (до 4 поверхів)
- Ж-4 зона багатоблокної багатоквартирної житлової та громадської забудови (до 9 поверхів)
- Ж-5 зона великої багатоблокної багатоквартирної житлової та громадської забудови (до 19 поверхів)
- П-1 зона об'єктів парково-ландшафтного фокусу
- П-2 рекреаційна зона загальної відпочинку
- П-3-1 зона розміщення парків, скверів, місцевих садів, бульварів, місцевих лісів
- П-3-2 зона розміщення парків, лісових, паркових, парково-лісових
- П-3-3 курортні парки з особливими рекреаційними властивостями
- ЗСО парки з санітарної зони лісових насаджень, озеленення території міської забудови
- П-4 санітарні території (вулиці, озеленення СЗЗ, вулиці, сквери)
- ІЛ зона розміщення санаторію
- ІЛ-1 зона санітарної зони в статусі невдачливості
- ІЛ-2 зона розміщення установ відпочинку і туризму
- ІЛ-3 зона розміщення рекреаційного комплексу
- ІТ-1 зона транспортної інфраструктури (об'єкти колективного транспорту)
- ІТ-1-3 зона транспортної інфраструктури навіаційного пункту
- ІТ-2 зона транспортної інфраструктури (вулиця, мост)
- ІТ-2-1 транспортна зона
- ІН-1 об'єкти інженерної інфраструктури
- ІН-2 об'єкти інженерних мереж
- ІН-3 зона розміщення водозабудови
- ІН-4 зона розміщення об'єктів зони охорони санітарної захисної смуги (ЗСО) до 50 м
- ІН-5 зона інженерно-санітарного призначення без асфальтового покриття
- ІН-6 зона інженерно-санітарного призначення з асфальтовим покриттям (ЗСО до 50 м)
- ІН-7 зона інженерно-санітарного призначення з асфальтовим покриттям (ЗСО до 50 м)
- ІН-8 зона інженерно-санітарного призначення з асфальтовим покриттям (ЗСО до 50 м)
- ІН-9 зона інженерно-санітарного призначення з асфальтовим покриттям (ЗСО до 50 м)
- ІН-10 зона інженерно-санітарного призначення з асфальтовим покриттям (ЗСО до 50 м)
- ІН-11 зона інженерно-санітарного призначення з асфальтовим покриттям (ЗСО до 50 м)
- ІН-12 зона інженерно-санітарного призначення з асфальтовим покриттям (ЗСО до 50 м)
- ІН-13 зона інженерно-санітарного призначення з асфальтовим покриттям (ЗСО до 50 м)
- ІН-14 зона інженерно-санітарного призначення з асфальтовим покриттям (ЗСО до 50 м)
- ІН-15 зона інженерно-санітарного призначення з асфальтовим покриттям (ЗСО до 50 м)
- ІН-16 зона інженерно-санітарного призначення з асфальтовим покриттям (ЗСО до 50 м)
- ІН-17 зона інженерно-санітарного призначення з асфальтовим покриттям (ЗСО до 50 м)
- ІН-18 зона інженерно-санітарного призначення з асфальтовим покриттям (ЗСО до 50 м)
- ІН-19 зона інженерно-санітарного призначення з асфальтовим покриттям (ЗСО до 50 м)
- ІН-20 зона інженерно-санітарного призначення з асфальтовим покриттям (ЗСО до 50 м)
- ІН-21 зона інженерно-санітарного призначення з асфальтовим покриттям (ЗСО до 50 м)
- ІН-22 зона інженерно-санітарного призначення з асфальтовим покриттям (ЗСО до 50 м)
- ІН-23 зона інженерно-санітарного призначення з асфальтовим покриттям (ЗСО до 50 м)
- ІН-24 зона інженерно-санітарного призначення з асфальтовим покриттям (ЗСО до 50 м)
- ІН-25 зона інженерно-санітарного призначення з асфальтовим покриттям (ЗСО до 50 м)
- ІН-26 зона інженерно-санітарного призначення з асфальтовим покриттям (ЗСО до 50 м)
- ІН-27 зона інженерно-санітарного призначення з асфальтовим покриттям (ЗСО до 50 м)
- ІН-28 зона інженерно-санітарного призначення з асфальтовим покриттям (ЗСО до 50 м)
- ІН-29 зона інженерно-санітарного призначення з асфальтовим покриттям (ЗСО до 50 м)
- ІН-30 зона інженерно-санітарного призначення з асфальтовим покриттям (ЗСО до 50 м)
- ІН-31 зона інженерно-санітарного призначення з асфальтовим покриттям (ЗСО до 50 м)
- ІН-32 зона інженерно-санітарного призначення з асфальтовим покриттям (ЗСО до 50 м)
- ІН-33 зона інженерно-санітарного призначення з асфальтовим покриттям (ЗСО до 50 м)
- ІН-34 зона інженерно-санітарного призначення з асфальтовим покриттям (ЗСО до 50 м)
- ІН-35 зона інженерно-санітарного призначення з асфальтовим покриттям (ЗСО до 50 м)
- ІН-36 зона інженерно-санітарного призначення з асфальтовим покриттям (ЗСО до 50 м)
- ІН-37 зона інженерно-санітарного призначення з асфальтовим покриттям (ЗСО до 50 м)
- ІН-38 зона інженерно-санітарного призначення з асфальтовим покриттям (ЗСО до 50 м)
- ІН-39 зона інженерно-санітарного призначення з асфальтовим покриттям (ЗСО до 50 м)
- ІН-40 зона інженерно-санітарного призначення з асфальтовим покриттям (ЗСО до 50 м)
- ІН-41 зона інженерно-санітарного призначення з асфальтовим покриттям (ЗСО до 50 м)
- ІН-42 зона інженерно-санітарного призначення з асфальтовим покриттям (ЗСО до 50 м)
- ІН-43 зона інженерно-санітарного призначення з асфальтовим покриттям (ЗСО до 50 м)
- ІН-44 зона інженерно-санітарного призначення з асфальтовим покриттям (ЗСО до 50 м)
- ІН-45 зона інженерно-санітарного призначення з асфальтовим покриттям (ЗСО до 50 м)
- ІН-46 зона інженерно-санітарного призначення з асфальтовим покриттям (ЗСО до 50 м)
- ІН-47 зона інженерно-санітарного призначення з асфальтовим покриттям (ЗСО до 50 м)
- ІН-48 зона інженерно-санітарного призначення з асфальтовим покриттям (ЗСО до 50 м)
- ІН-49 зона інженерно-санітарного призначення з асфальтовим покриттям (ЗСО до 50 м)
- ІН-50 зона інженерно-санітарного призначення з асфальтовим покриттям (ЗСО до 50 м)

МІСТОПРОЄКТ		ДЕПАРТАМЕНТ ІНТЕГРАЦІЇ	
ІМЕНА		ПРОЄКТУВАННЯ	
№	АРХІТЕКТУРНО-ПРОЄКТУВАЛЬНЕ ПІДПРИЄМСТВО	№	АРХІТЕКТУРНО-ПРОЄКТУВАЛЬНЕ ПІДПРИЄМСТВО
1	АРХІТЕКТУРНО-ПРОЄКТУВАЛЬНЕ ПІДПРИЄМСТВО	1	АРХІТЕКТУРНО-ПРОЄКТУВАЛЬНЕ ПІДПРИЄМСТВО
2	АРХІТЕКТУРНО-ПРОЄКТУВАЛЬНЕ ПІДПРИЄМСТВО	2	АРХІТЕКТУРНО-ПРОЄКТУВАЛЬНЕ ПІДПРИЄМСТВО
3	АРХІТЕКТУРНО-ПРОЄКТУВАЛЬНЕ ПІДПРИЄМСТВО	3	АРХІТЕКТУРНО-ПРОЄКТУВАЛЬНЕ ПІДПРИЄМСТВО
4	АРХІТЕКТУРНО-ПРОЄКТУВАЛЬНЕ ПІДПРИЄМСТВО	4	АРХІТЕКТУРНО-ПРОЄКТУВАЛЬНЕ ПІДПРИЄМСТВО
5	АРХІТЕКТУРНО-ПРОЄКТУВАЛЬНЕ ПІДПРИЄМСТВО	5	АРХІТЕКТУРНО-ПРОЄКТУВАЛЬНЕ ПІДПРИЄМСТВО

